



einfach bergisch radeln!

Übersicht und Beschilderung



einfach bergisch radeln!

Bergische Panorama-Radwege

Unterwegs auf ehemaligen Bahntrassen.

www.einfach-bergisch-radeln.de

Bergisch. Nicht bergig! Entspannt radeln auf alten Bahntrassen.

Über 220 Kilometer lang ist das Netz der Bergischen Panorama-Radwege. Es verbindet die ehemaligen Bahntrassen im Bergischen Land, im südlichen Ruhrgebiet und im Sauerland miteinander – darunter die Balkantrasse, Bergbahntrasse, Niederbergbahn, Nordbahntrasse, Kohlenbahntrasse und Korkenziehertrasse. Darüber hinaus schafft es Anschlüsse an die beliebten Flussradwege an Rhein, Ruhr und Sieg. Rund 150 Kilometer führen über steigungsarme frühere Schienenwege, auf den Verbindungswegen sind nur wenige anstrengendere Passagen zu bewältigen.

Die Panorama-Radwege sind Teil des Radverkehrsnetz NRW und damit mit rechteckigen Pfeilwegweisern oder Tabellenwegweisern in roter Schrift auf weißem Grund ausgeschildert.

Bei der Orientierung auf der Strecke unterstützen die Tourenbeschreibungen sowie GPX-Tracks zum Download auf unserer Webseite www.einfach-bergisch-radeln.de. Dort finden sich auch Hinweise zur Collection auf Komoot und zu den Radwegen auf Outdooractive. Auf unserer

Wissenswertes

Wo einst die Dampflok ratterten

In den 1880er bis 1890er Jahren kam die Eisenbahn auch zu den Menschen und Fabriken des Bergischen Landes. So wurde die Kleinisen- und Textilindustrie an die Weltmärkte angeschlossen. Die Wirtschaft blühte, die Bevölkerung wuchs. Die Mittelgebirgslandschaft war für den Eisenbahnbau eine Herausforderung, es mussten ingenieurtechnische Meisterleistungen vollbracht werden. Zahlreiche Tunnel und Viadukte führten den Verkehr durch Berge und über Täler. Die höchste Eisenbahnbrücke Deutschlands, die Müngstener Brücke, die die Wupper in 107 Meter überspannt, ist noch heute in Betrieb. Der Bergische Panorama-Radweg verläuft unter dieser gigantischen Stahlkonstruktion. Ab den 1960er/70er Jahren ließ der zunehmende Individualverkehr den Schienenverkehr dann unwirtschaftlich werden, so dass es zu zahlreichen Streckenstilllegungen kam.

Einfach bergisch radeln – unterwegs auf stillgelegten Bahntrassen

Heute sind die Bahntrassen frei für Radfahrer: Strecken mit geringen Steigungen, abseits vom Autoverkehr und verknüpft zu einem städteübergreifenden Wegenetz. Auf diesen Panorama-Radwegen kann man die Region neu entdecken: Über 15 Viadukte – bis zu 40 Meter hoch – und zahlreiche Brücken geht die Fahrt, ebenso durch 14 Tunnel. Der längste davon ist der Wegeringhausener Tunnel mit 724 Metern.

Müngstener Brücke, Solingen



Auf ungezähmten Pfaden unterwegs zum besten Bier – NUR BEI UNS!



Ungezähmter Biergenuss aus Remscheid. www.remscheider-brau.de Hier geht's lang!



Hösiesper Tunnel, Hückeswagen

Panorama-Radwege

Wo früher Züge Industriegüter transportierten, können heute Radfahrer auf steigungsarmen, ehemaligen Bahntrassen atemberaubende Naturpanoramen und Städte aus neuer Perspektive erleben. Tunnel, Viadukte und Meilensteine erinnern unterwegs an die Bahn-Vergangenheit. Blicke aus luftiger Höhe und zahlreiche Sehenswürdigkeiten liegen nur wenige Pedaltritte voneinander entfernt.

Diese Karte bietet einen Überblick über das 220 Kilometer lange, beschilderte Panorama-Radwege-Netz. Es umfasst die Bergischen Bahntrassen und verbindet die Flussradwege an Rhein, Ruhr und Sieg miteinander. Vier Tourenvorschläge mit interessanten Streckenabschnitten werden skizziert.

PanoramaRadweg niederbergbahn 35,5 km
Essen-Kettwig – Heiligenhaus – Velbert – Wülfrath – Haan-Grünten

Bergischer Panorama-Radweg 132 km
Hattingen – Wuppertal – Solingen – Remscheid – Wermelskirchen – Hückeswagen – Wipperfürth – Marienheide – Bergneustadt – Olpe

Panorama-Radweg Balkantrasse 51 km
Wuppertal-Oberbarmen – Remscheid-Lennep – Wermelskirchen – Burscheid – Leverkusen

Tourentipps

Tour 1 Essen-Kettwig bis Haan-Grünten 37 km / 3,5 – 4 Stunden

Unterwegs im neanderLand
Den PanoramaRadweg niederbergbahn erreichen Sie vom RuhrtalRadweg aus über die Ruhrbrücke in Essen-Kettwig. Er führt von Essen-Kettwig via Heiligenhaus, Wülfrath und Velbert bis Haan durch das neanderland. Trotz der hügeligen Landschaft lässt es sich auf dieser ehemaligen Bahntrasse entspannt radeln.

Zahlreiche Brücken und Viadukte bieten nicht nur beeindruckende Aussichten, sondern sind auch eindrucksvolle Zeugnisse der Ingenieurskunst der letzten 100 Jahre. Sehenswert ist auch die deutschlandweit einzigartige Waggonbrücke in Heiligenhaus. Abstecher in die Umgebung, wie zum Beispiel zum Mariendom in Velbert, dem Denkmalbereich Abtsküche in Heiligenhaus, dem Zeit-tunnel in Wülfrath, dem historischen Dorf Grünten und dem Neanderthal Museum in Mettmann, sind lohnenswert.



Tour 2 Remscheid-Lennep bis Marienheide 31 km / 3,5 Stunden

Durch die Talsperren-Landschaft des Wasserquintetts
Die Etappe verbindet die Balkantrasse mit der Radroute Wasserquintett, die Teil des Bergischen Panorama-Radweges ist. Sie startet am Bahnhof Lennep, nahe der historischen Lennep Altstadt, führt zur Schloss-Stadt Hückeswagen, erreicht Wipperfürth, die älteste Stadt im Bergischen Land, und endet im Wallfahrtsort Marienheide. Dazwischen bergische Landschaft pur: sanft hügelige Wiesen, schattige Wälder und die Auenlandschaft entlang der Wupper, die im Oberlauf »Wipper« heißt.



Namensgeber für den Bahntrassenweg Wasserquintett von Bergisch-Born nach Marienheide sind gleich fünf Talsperren. Wie an einer Perlschnur aufgereiht, liegen Wupper-, Bever-, Brucher-, Neye- und Lingesetalsperre im Tal der Wupper oder an einem der Nebenbäche. Dieser typisch bergische Wasserreichtum lässt sich auf der Route Wasserquintett erleben (www.wasserquintett.de).

Start	Remscheid-Lennep Bahnhof
Ziel	Marienheide Bahnhof
Schwierigkeit	leicht-mittel
Strecke	97% Bahntrassenwege
Anstieg	ca. 160 Höhenmeter
Abstieg	ca. 140 Höhenmeter

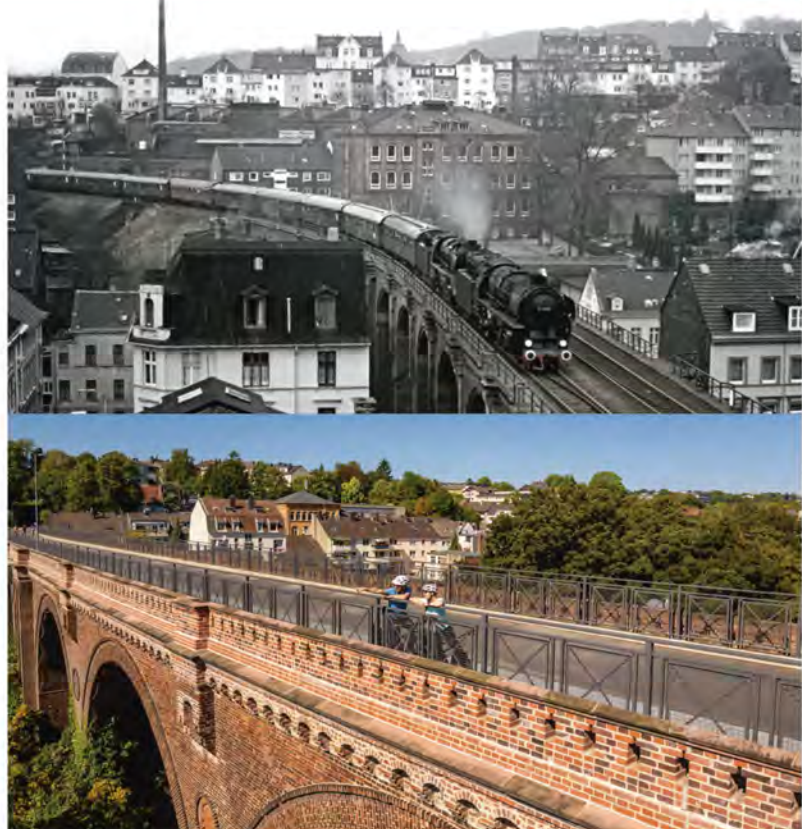
- Sehenswertes
- 1 Historischer Stadtkern Remscheid-Lennep
 - 2 Historischer Stadtkern Hückeswagen
 - 3 Historischer Marktplatz Wipperfürth
 - 4 Bergisch-Märkisches Pulvermuseum im Haus Ohl
 - 5 Historischer Ortskern und Heimatmuseum Bergneustadt

links: Viadukt Ruhrstraße, Heiligenhaus
unten: Bergischer Fahrradbus, bei Hückeswagen



Tour 3 Wuppertal-Vohwinkel bis Remscheid-Lennep 39 km / 4 Stunden

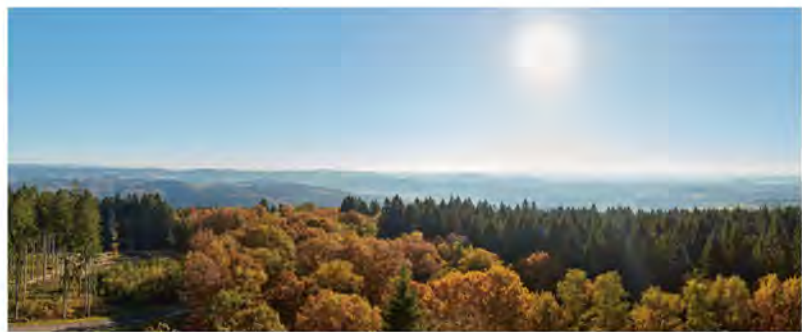
Auf den Spuren der Geschichte
Der Bahnhof Vohwinkel ist über die Vohwinkel Straße an die Korkenziehertrasse in Solingen angeschlossen. Die ehemalige Bahntrasse schwingt am historischen Ortskern Solingen-Gräfrath mit dem Deutschen Klingensmuseum vorbei und schließt an viele Sehenswürdigkeiten an. Sie führt mitten durch die Stadt, bietet aber genauso Einblicke in die umliegende Landschaft.



Nordbahntrasse 1975 und heute, Wuppertal

Von dem beeindruckenden Drei-Städte-Panorama am Aussichtspunkt Theegater Kopf geht es über die Bergbahntrasse, wo ehemals die Straßenbahn nach Wuppertal Ronsdorf fuhr, hinunter ins Tal. Die Strecke durch den Brückenpark Müngsten unter der höchsten Eisenbahnbrücke Deutschlands hindurch und mit der Schwebefähre über die Wupper bietet ein besonderes Erlebnis.

Bei Schloss Burg hilft die Seilbahn beim Aufstieg auf die Höhe, wo nach einer bewegten Strecke mit vielen Ausblicken in Wermelskirchen die Balkantrasse bis nach Remscheid-Lennep führt.



Panorama-Blick, Aussichtsturm auf dem Innenberg

Start	Wuppertal-Vohwinkel Bahnhof
Ziel	Remscheid-Lennep Bahnhof
Schwierigkeit	mittel-schwer
Strecke	50% Bahntrassenwege
Anstieg	ca. 480 Höhenmeter
Abstieg	ca. 315 Höhenmeter

- Sehenswertes
- 1 Historischer Ortskern Solingen-Gräfrath
 - 2 Südpark Solingen
 - 3 Brückenpark Müngsten
 - 4 Schloss Burg
 - 5 Altstadt Wermelskirchen
 - 6 Historischer Stadtkern Remscheid-Lennep

Hinweise
Wer die Höhenunterschiede zwischen Berg und Tal scheut, fährt die Korkenziehertrasse bis zum Südpark und steigt dort in den »Müngstener« (S 7) nach Remscheid-Lennep – Fahrt über die Müngstener Brücke inklusive. Im Brückenpark Müngsten wird die Wupper mit der Schwebefähre überquert und in Solingen kann der Weg hoch zu Schloss Burg mit der Seilbahn Burg abgekürzt werden. Bitte die Betriebszeiten beachten.



Seilbahn Burg, Solingen

Tour 4 Remscheid-Lennep bis Leverkusen-Oppladen 28,7 km / 3 Stunden

Auf den Spuren des Balkanexpress
Aus der hügeligen Landschaft des Bergischen zur Tiefebene des Rheins auf die Balkantrasse. Der Name erinnert an den »Balkanexpress« – so wurde die ehemalige Bahnlinie zwischen Leverkusen-Oppladen und Remscheid-Lennep im Volksmund genannt.



Der Bahnhof Remscheid-Lennep liegt am Rande des historischen Stadtkerns mit seinem nahezu kreisrunden mittelalterlichen Grundriss und denkmalgeschützten Häusern. Für die Wissenshungrigen lohnt sich ein Abstecher in das Deutsche Röntgen-Museum. Auf der ehemaligen Bahntrasse geht es ohne große Steigungen und verkehrsfrei entspannt durch die Landschaft – städtisches Leben und ländliches Idyll wechseln sich ab. Nur in Wermelskirchen führt die Strecke auf verkehrsarmen Straßen durch den Ortskern. Unterwegs auf der rund 28 Kilometer langen Strecke erinnern Meilensteine an die Bahn-Vergangenheit, Rastplätze und Gastronomie gibt es an vielen Orten.

Die letzten 10 Kilometer von Burscheid nach Leverkusen-Oppladen gehen stetig bergab. Bei gutem Wetter hat man an einigen Stellen sogar einen Ausblick bis nach Köln.

Start	Remscheid-Lennep Bahnhof
Ziel	Leverkusen-Oppladen Bahnhof
Schwierigkeit	leicht
Strecke	77% Bahntrassenwege
Anstieg	ca. 40 Höhenmeter
Abstieg	ca. 304 Höhenmeter

- Sehenswertes
- 1 Historischer Stadtkern Remscheid-Lennep
 - 2 Altstadt Wermelskirchen
 - 3 Lambertstühle
 - 4 Naturgut Ophoven
 - 5 Schiffbrücke Wuppermündung
 - 6 Schloss Morsbroich

Burscheider Bahnhof



Touristische Informationen

einfach bergisch radeln – Mehr Infos:

Tel. 0212 / 88 10 67 9,
www.einfach-bergisch-radeln.de

Touristische Partner

neanderland / Kreis Mettmann, Mettmann, 02104 / 99 11 99, www.neanderland.de, www.panoramaradweg-niederbergbahn.de

Wirtschaftsförderungsgesellschaft Ennepe-Ruhr GmbH – Tourismusförderung, Hattingen, 02324 / 56 48 0, www.ennepe-ruhr-entdecken.de

Bergisches Land Tourismus Marketing e.V., Solingen, 0212 / 88 16 06 61, www.die-bergischen-drei.de

Das Bergische, Bergisch Gladbach, 02204 / 84 30 00, www.dasbergische.de

Stadt Leverkusen, Stadtmarketing, 0214 / 406 1803, www.lust-auf-leverkusen.de

Weitere Informationen zu den Trassen:

www.balkantrasse.de, leverkusen.adfc.de, www.bahntrassenradeln.de

Hin + Weg

www.radrouenplaner.nrw.de

Fahraplanankunft
Deutsche Bahn AG: www.bahn.de
Verkehrsverbund Rhein-Ruhr: www.vrr.de
Tarifausschuss Ruhr-Lippe: www.westfalentarif.de
Verkehrsgemeinschaft Westfalen-Süd: www.vgws.de
Verkehrsverbund Rhein-Sieg: www.vrs.de

Fahrradmitnahme in Bus, Bahn, Schwebefähre und Seilbahn

Die Fahrradmitnahme in Linienbussen ist grundsätzlich möglich, hängt aber von der jeweiligen Verkehrssituation ab. Der Bergische FahrradBus verkehrt in den Sommermonaten an Wochenenden und Feiertagen zwischen Leverkusen-Oppladen und Marienheide sowie zwischen Bergisch-Gladbach und Burscheid (www.bergischer-fahrradbus.de). Auch in Nahverkehrszügen werden Fahrräder mitgenommen, in Spitzenzeiten kann es schon mal zu Engpässen kommen. Zur Fahrkarte muss häufig ein Zusatzticket gelöst werden. Nähere Infos zur Fahrradmitnahme in Schwebefähre und Seilbahn siehe unter »Sehenswertes«, Bergischer Panorama-Radweg (Brückenpark Müngsten und Schloss Burg).

Tunnel Tipp: Der Bergische Panorama-Radweg führt durch mehrere Tunnel, die ganzjährig befahrbar sind. Ausnahme: Wegeringhausener Tunnel, geöffnet April bis Oktober / Umfahrung durch Knotenpunktzug der Radregion Rheinland.

Übernachten

Eine Auswahl an radlerfreundlichen Übernachtungsmöglichkeiten finden Sie unter www.einfach-bergisch-radeln.de. Aktuelle Informationen zu qualifizierten Bett-Bike-Betrieben finden Sie unter www.bettundbike.de

Die angrenzenden Flussradwege

RuhrtalRadweg

Der RuhrtalRadweg von der Quelle in Winterberg bis zur Mündung in den Rhein bei Duisburg ist mit 240 Kilometern Länge einer der beliebtesten Flussradwege in Deutschland. Eine Strecke voller Gegensätze: durch das waldrichige Sauerland und historische Altstädte bis in die Metropole Ruhr mit ihrer Industriekultur. Geradelt wird meistens direkt am Wasser über ehemalige Treidelpfade. 4-Sterne-Qualitätsroute!

Ruhr Tourismus GmbH
01806 / 18 16 30, www.ruhrtalradweg.de
(0,20 EUR/Anruf aus allen deutschen Netzen)

Rheinradweg

Ein besonders attraktives Teilstück des Rheinradweges finden Radfahrer in Nordrhein-Westfalen vor: Er führt vom Drachenfels im Siebengebirge bis Emmerich, durch große Metropolen wie Köln und Düsseldorf, aber auch kleinere Orte wie Monheim am Rhein mit seiner faszinierenden Geschichte. Die umtriebige Binnenhafenstadt Duisburg ist ebenso Schauplatz wie die ländliche Idylle des Niederrheins.

**Service-Telefon 0211 / 91320-500,
www.nrw-tourismus.de/rheinradweg**

Radweg Sieg

Das Siegtal hat sich in vielen Abschnitten seine Ursprünglichkeit erhalten. Am Wegesrand liegen zahlreiche Burgen, deren Geschichte bis weit in das Mittelalter zurückreicht. Der Radweg Sieg ist gut ausgeschildert. Die Route ist ab Windeck bis zur Mündung in den Rhein familienfreundlich. Im Oberlauf wird die Nutzung der Bahn empfohlen.

**Besucherzentrum Naturregion Sieg,
02292/9562023, www.radweg-sieg.de**

Ruhr-Sieg-Radweg

Der Ruhr-Sieg-Radweg verbindet auf 113 Kilometern die beiden Flüsse Ruhr und Sieg und folgt zu großen Teilen ehemaligen Bahntrassen quer durch die Mittelgebirgslandschaft des Sauerlandes. Ein Highlight der Strecke ist der Biggensee, einer der größten Stauseen Westfalens und ein beliebtes Freizeitparadies.

**Sauerland-Tourismus e. V., Service-Telefon
02974/202190, www.ruhr-sieg-radweg.de**

TRINKT DOCH WASSER WOLLT.

ABER BITTE REGIONAL.



BESSER ALS DER FLIEGENDE TEPPICH



einfach bergisch radeln!

Mit den Angeboten der Neuen Mobilität gemeinsam Spaß haben.

Kein Weg zu weit? Entdecke entlang von Bergischem Panorama-Radweg und Panorama-Radweg Balkantrasse komfortabel wunderschöne Ecken in der Region. Mit dem Bergischen FahrradBus oder dem Bergischen e-Bike überwindest Du weite Strecken ganz flexibel und mit Leichtigkeit! Klimafreundlich mit Bus und Bahn anreisen und an den Mobilstationen mit dem Bergischen e-Bike oder dem FahrradBus weiterfahren.



www.rbk-mobil.de

Rheinisch-Bergischer Kreis

Heißes Eisen

Industriekultur entdecken

LWL-MUSEUM Henrichshütte HATTINGEN

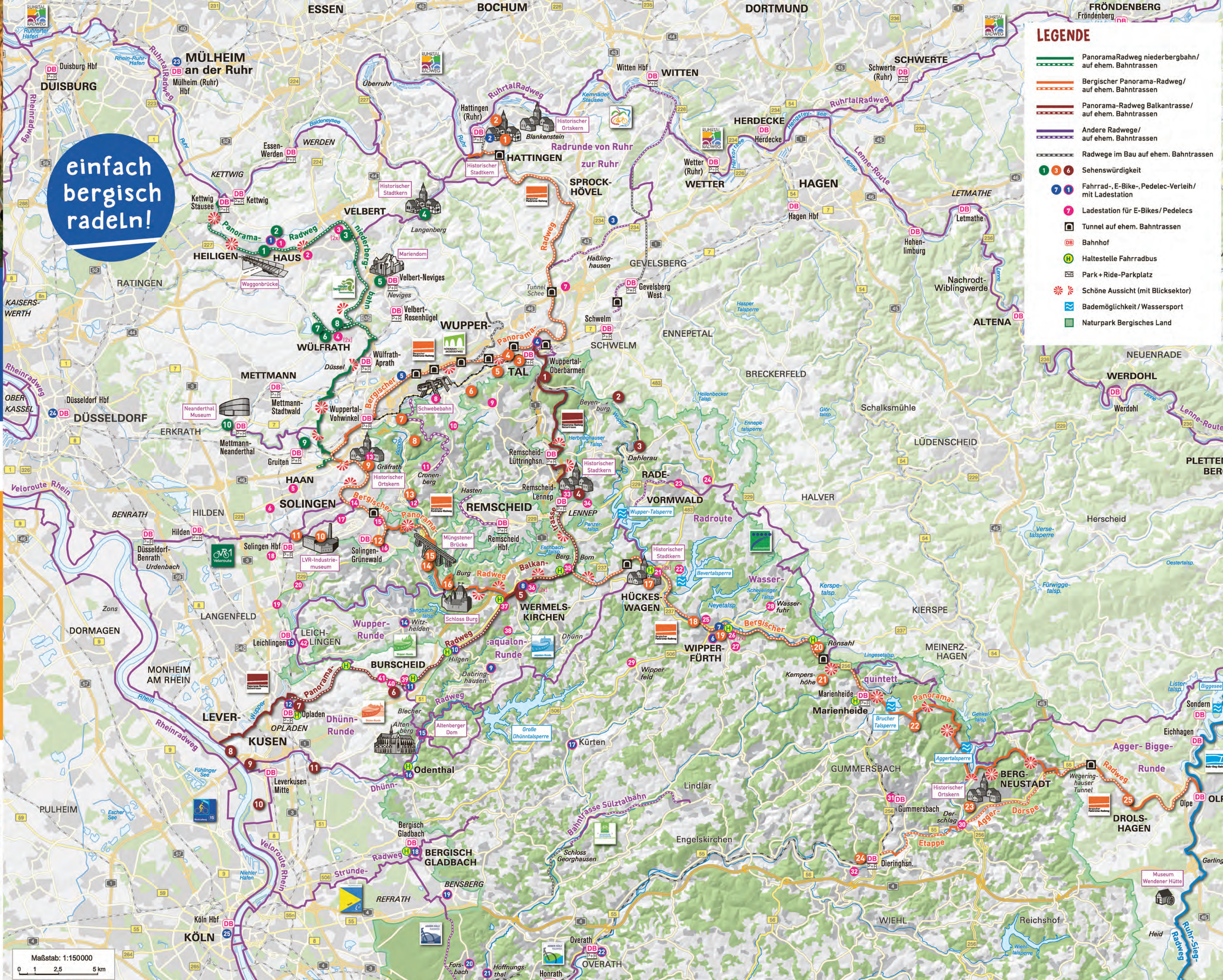
VIENNA HOUSE Easy

BY WINDHAM WUPPERTAL

HIER SIND SIE BESTENS AUFGEHOBen

Endless Exploration

VIENNA HOUSE EASY BY WINDHAM WUPPERTAL
Auf dem Johannisberg 1, 42103 Wuppertal
E: info.easy.wuppertal@hrh-hotels.com, T: +49 4920 249670
hrh-hotels.com



LEGENDE

- PanoramaRadweg niederbergbahn/ auf ehem. Bahntrassen
- Bergischer Panorama-Radweg/ auf ehem. Bahntrassen
- Panorama-Radweg Balkantrasse/ auf ehem. Bahntrassen
- Andere Radwege/ auf ehem. Bahntrassen
- Radwege im Bau auf ehem. Bahntrassen
- 1 2 3 4 Sehenswürdigkeit
- 7 1 Fahrrad-, E-Bike-, Pedelec-Verleih/ mit Ladestation
- 7 Ladestation für E-Bikes/ Pedelecs
- T Tunnel auf ehem. Bahntrassen
- H Haltestelle Fahrradbus
- P Park + Ride-Parkplatz
- * Schöne Aussicht (mit Blicksektor)
- W Bademöglichkeit / Wassersport
- N Naturpark Bergisches Land

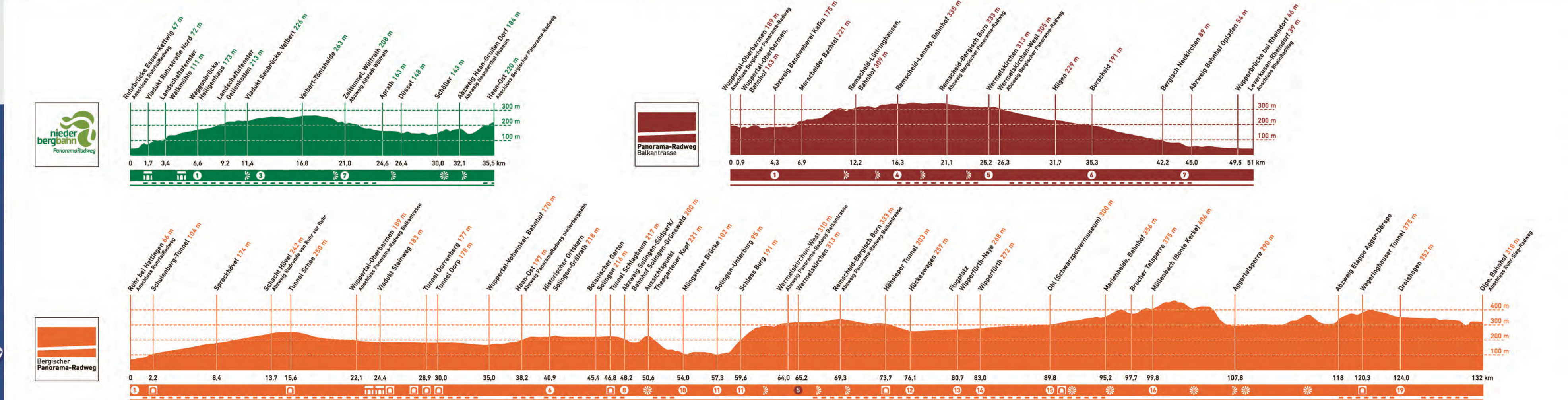
Highlights & Sehenswertes

- #### PanoramaRadweg niederbergbahn
- 1 Waggonbrücke Bahnhofstr., Heiligenhaus www.panoramaradweg-niederbergbahn.de
 - 2 Denkmalbereich Abtsküche Abtskücher Str. 37, Heiligenhaus, 02056 / 68 67, www.museumslandschaft-abtskueche.de
 - 3 Deutsches Schloss- und Beschlägemuseum Heinz-Schemken-Platz 1, (Navi: Oststr. 12), Velbert, 02051 / 26 22 85, www.schlusundbeschlaegemuseum.de
 - 4 Bücherstadt Langenberg Velbert-Langenberg, 02052 / 92 57 14, www.buecherstadt-langenberg.de
 - 5 Mariendom Elberfelder Str. 12, Velbert-Neuiges, 02053 / 93 18 40, www.mariendom.de
 - 6 Altstadt Wülfrath www.wuelfrath.net
 - 7 Niederbergisches Museum Bergstraße 22, Wülfrath, 02058 / 78 26 69 0, www.niederbergisches-museum.de
 - 8 Zeittunnel Hammerstein 5, Wülfrath, 02058 / 17 54 68 6, www.zeittunnel.com
 - 9 Gruiten Dorf Haan, www.historisches-dorf-gruiten.de
 - 10 Neanderthal Museum Talstr. 300, Mettmann, 02104 / 97 97 0, www.neanderthal.de

- #### Bergischer Panorama-Radweg
- 1 Historischer Stadtkern Hattingen www.hattingen-tourismus.de
 - 2 LWL-Museum Henrichshütte Werksstraße 31-33, Hattingen, 02324 / 92 47 14 0, www.henrichshuette.lwl.org
 - 3 Feuerwehr Henrichs-Allee 2, Hattingen, 0234 / 29 84 68 5, www.feuerimrevier.de
 - 4 Visiodrom im Gaskessel Wuppertal Mohrenstraße 3, Wuppertal, 0202 / 43 04 86 70, www.visiodrom.de
 - 5 Schwebodrom Werth 96, Wuppertal, www.schwebodrom.com
 - 6 Museum Industriekultur Wuppertal Engelsstr. 10 / 18, Wuppertal, 0202 / 563 43 75, www.mi-wuppertal.de
 - 7 Skulpturenpark Waldfrieden Hirschstr. 12, Wuppertal, 0202 / 47 89 81 20, www.skulpturenpark-waldfrieden.de
 - 8 Der Grüne Zoo Wuppertal Hubertusallee 30, Wuppertal, 0202 / 56 33 60 0, www.wuppertal.de/zoo-wuppertal
 - 9 Arboretum Burgholz Friedensstr. 69, Wuppertal, 02261 / 70 10 321, www.wpz-burgholz.de
 - 10 Historischer Ortskern Gräfrath www.die-bergischen-drei.de
 - 11 Kunstmuseum Wuppertaler Str. 160, Solingen, 0212 / 25 81 40, www.kunstmuseum-solingen.de
 - 12 Zentrum für verfolgte Künste, Wuppertaler Str. 160, Solingen, 0202 / 25 81 41 8, www.verfolgte-kuenste.de
 - 13 Deutsches Klingensmuseum Klosterhof 4, Solingen, 0212 / 25 83 60, www.klingensmuseum.de
 - 14 LVR-Industriemuseum – Gesenkschmiede Hendrichs Merscheider Str. 289–297, Solingen, 02234 / 99 21 555 (kulturlinfo rheinland) www.industriemuseum.lvr.de
 - 15 Galileum Solingen Walter-Horn-Weg 1, Solingen, 0212 / 23 24 25, www.galileum-solingen.de
 - 16 Südpark Solingen Bahnhofstr., Solingen Museum Plagiarius freitags bis sonntags, 0212 / 22 10 731, www.museum-plagiarius.de
 - 17 Bergische Museumsbahnen Kohlfurter Brücke 57, Wuppertal, www.manuelskotten.de
 - 18 Brückenpark Müngsten Müngstener Brückenweg, Solingen, www.die-bergischen-drei.de
 - 19 Schwebefähre Fahrzeiten April-Nov. 11-18 Uhr, März (Sa) / 50 11 – 17 Uhr. Gruppen bitte anmelden, Fahrhaus 112 / 4599809, www.haus-muegsten.de/schwebefahrer
 - 20 Brückensteig 0202 / 69 52 06 80, www.brueckensteig.de
 - 21 Schloss Burg Schlossplatz 2, Solingen, 0212 / 24 226 26, www.schlossburg.de
 - 22 Seilbahn Burg Fahrradtransport (auch E-Bike) möglich, Hasencraster, 2. Solingen-Unterb., 0212 / 4 22 64, www.seilbahn-burg.de (Saisonbetrieb)
 - 23 Historische Altstadt Hückeswagen Schloss Hückeswagen und Heimatmuseum Hückeswagen Auf'm Schloss 1, Hückeswagen, 02192 / 93 52 04, www.hueckeswagen.de
 - 24 Flugplatz Wipperfürth-Neye Beverstr. 3a, Wipperfürth, www.edkn.de
 - 25 Historischer Marktplatz Wipperfürth www.wipperfuerth.de
 - 26 Bergisch-Märkisches Pulvermuseum im Haus Ohl Sauerlandstr. 7, Wipperfürth, 02264 / 468-3, www.pulvermuseum.info
 - 27 Drehorgelmuseum Kapellenweg 2-4, Marienheide-Kempershöhe, 02264 / 20 13 18 1, www.leierkastenheiterkeit.com
 - 28 Bonte Kerke Müllenbach Kirchstr. 4, Marienheide, www.marienheide.de
 - 29 Historischer Stadtkern und Heimatmuseum Bergeunstadt Wallstr. 1, 51702 Bergeunstadt, 02261-43 18 4, www.heimatmuseum-bergeunstadt.de
 - 30 Eisenbahnmuseum Dieringhausen Hohler Str. 2, 51645 Gummersbach, 02261-77 59 7, www.eisenbahnmuseum-dieringhausen.de
 - 31 Historischer Marktplatz Drolshagen www.drolshagen.de



PanoramaRadweg niederbergbahn 3 Dt. Schloss- u. Beschlägemuseum 4 Deutsches Röntgen-Museum 7 NaturGut Ophoven 1 Hattingen Altstadt 2 LWL-Museum Henrichshütte 16 Schloss Burg 14 Schwebefähre 17 Schloss Hückeswagen Aggertalsperre



BeverBlick

Entspannen... Erholen... Erleben...

www.beverblick.de

BeverBlick
Wochenendplatz Beverblick 1
42499 Hückeswagen
Tel.: 021 92 / 833 89
info@beverblick.de

Unsere Gastronomie liegt mittig auf dem Campingplatz. Eine große Sonnenterrasse mit Seeblick lädt zum Entspannen ein. Hier verwöhnen wir Sie mit abwechslungsreichen regionalen und saisonalen Gaumenfreuden.

Öffnungszeiten: Di. – So. 11.00 – 22.00 Uhr, Montag ist Ruhetag und von den Herbstferien bis Ostern auch dienstags.

ZEITUNNEL WÜLFRATH

ERDGESCHICHTE VOR ORT ERLEBEN

GEH' AUF DEINE ZEITREISE!

Direkt am Panorama-Radweg erleben Sie das Nr.1-Outdoor-Abenteuer im Tunnel: 400 Millionen Jahre Erdgeschichte in einem 160 Meter langen ehemaligen Abbautunnel des Bochumer Bruchs – spannend & informativ.

Das 3D-Erlebnis am Tunnel: „Der Bunker“

www.zeittunnel.com

Laden & Leihen

Alle Informationen zu den Lade- und Verleihstationen auf den Trassen finden Sie mit Hilfe des QR-Codes oder unter:



www.einfach-bergisch-radeln.de